

THD HRStation

Le système ultime pour le dépistage et le traitement des lésions précancéreuses de l'anus.

Document exclusivement réservé aux professionnels de la santé.



THD[®] HRStation

Le système ultime pour le dépistage et le traitement des lésions précancéreuses de l'anus.

THD[®] HRStation est le premier et le seul système spécifique pour le diagnostic et le traitement des lésions précancéreuses de l'anus.

THD[®] HRStation est un système capable de **fournir une vidéo et des images haute résolution (4K) du canal anal et de la zone** périanale grâce à l'association d'une caméra vidéo 4K avec un poste de travail très performant et un logiciel dédié.

L'anuscope jetable THD[®] Light-Scope Procto HRA complète la THD[®] HRStation en éliminant la nécessité d'une source de lumière externe. Les grandes fenêtres latérales sur la connexion de la caméra permettent un accès facile à la zone à examiner pour la réalisation des biopsies et des traitements ablatifs.

QU'EST-CE QU'ELLE PERMET DE FAIRE ?

DIAGNOSTIC

L'anuscopie haute résolution réalisée avec THD[®] HRStation est l'un des tests les plus efficaces pour **dépister les lésions néoplasiques intra-épithéliales anales et en particulier le cancer anal**.

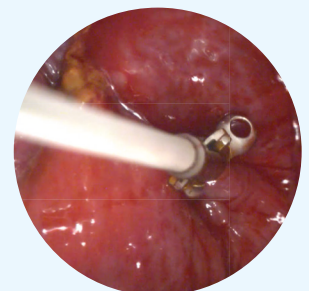
Un paramétrage personnalisé du THD[®] Procto Software associé au THD[®] 4K CAM permet d'**optimiser l'image** après administration d'acide acétique ou de Lugol, **favorisant la mise en évidence des lésions**.



BIOPSIE

Une fois qu'une anomalie a été identifiée lors du diagnostic, une **biopsie** est réalisée dans le but d'identifier d'éventuelles cellules dysplasiques.

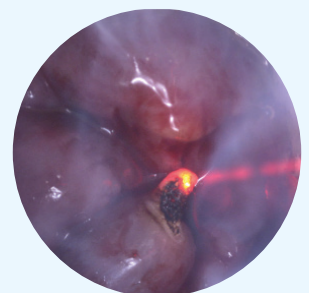
Les **grandes fenêtres latérales** de l'anuscope THD[®] Light-Scope Procto HRA permettent d'accéder à la zone examinée sans avoir à retirer la caméra. Il est ainsi possible **d'insérer n'importe quelle pince à biopsie sous vision agrandie**.



TRAITEMENT

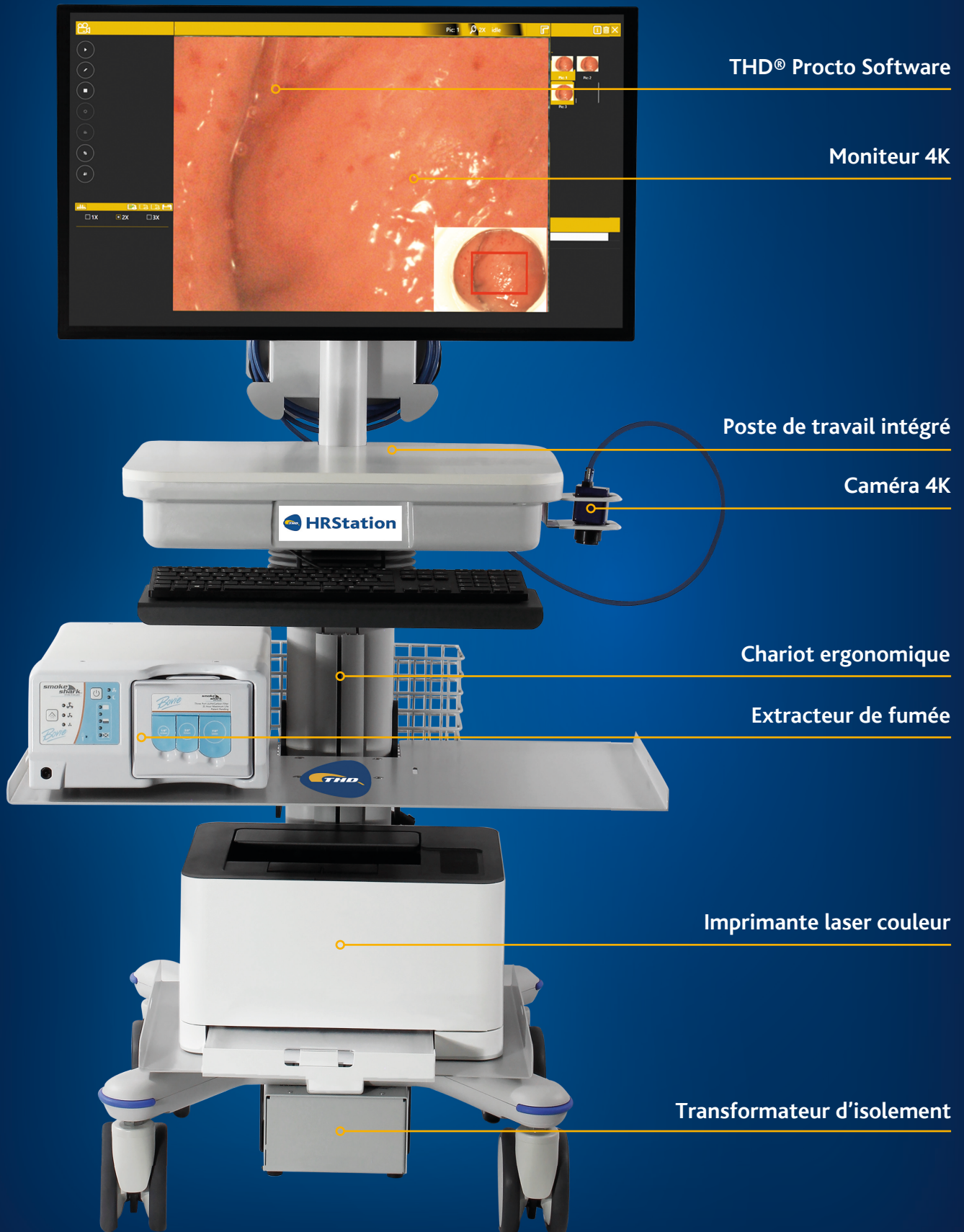
La station proctologique intégrée THD[®] HRStation apporte différentes solutions pour les traitements physiques des lésions intra-épithéliales anales telles que **l'électrocoagulation** et la **photovaporisation par Laser CO₂**.

Le traitement de photovaporisation offre l'avantage de pouvoir ablater même des lésions importantes en ambulatoire, grâce à **l'effet du Laser CO₂** qui, étant très superficiel et sélectif, a une dispersion minimale de chaleur dans les tissus adjacents, donc **des effets secondaires minimes**, un minimum de douleur et un inconfort minimal pour le patient.



THD HRStation

Caractéristiques fonctionnelles



THD® Procto Software

Moniteur 4K

Poste de travail intégré

Caméra 4K

Chariot ergonomique

Extracteur de fumée

Imprimante laser couleur

Transformateur d'isolement

Poste de travail intégré et écran 4K

- Ordinateur avec jusqu'à **4 To** de capacité de double stockage.
- Le **moniteur 4K UHD** avec **écran 32 pouces** permet à l'opérateur de visualiser les images reproduites à l'écran même à des distances considérables.
- Système d'exploitation **Windows Professionnel**.
- Clavier rétractable.
- Double pédale USB pour contrôler les principales fonctions du THD® Procto Software de manière simple et intuitive.



THD® Procto Software

- Logiciel intégré dédié qui vous permet d'effectuer toutes les opérations de diagnostic normalement effectuées lors de la visite.
- La suite THD® Procto Software propose des **modules de gestion des utilisateurs et des patients** et permet d'établir un rapport pour chaque examen, avec possibilité de l'imprimer.
- Le logiciel est un **dispositif médical de classe IIA**.



Chariot THD® Rolling Cart

- Conception innovante et compacte.
- Le chariot à hauteur variable est équipé d'un **système de réglage de la hauteur** afin de s'adapter aux différentes situations et aux opérateurs.
- La **poignée de traînée arrière** permet une maniabilité facile et excellente, et les **4 roues pivotantes avec freins intégrés** assurent la sécurité et la stabilité.
- Panier porte-instruments intégré pratique pour les objets et les accessoires.
- L'**imprimante laser couleur** permet la création de rapports avec les images de l'examen, en fournissant des images imprimées d'une netteté et d'une qualité remarquables.
- Le **transformateur d'isolement intégré** au chariot garantit que la THD® HRStation respecte totalement la réglementation relative à la sécurité des dispositifs médicaux même au sein de l'établissement de santé.



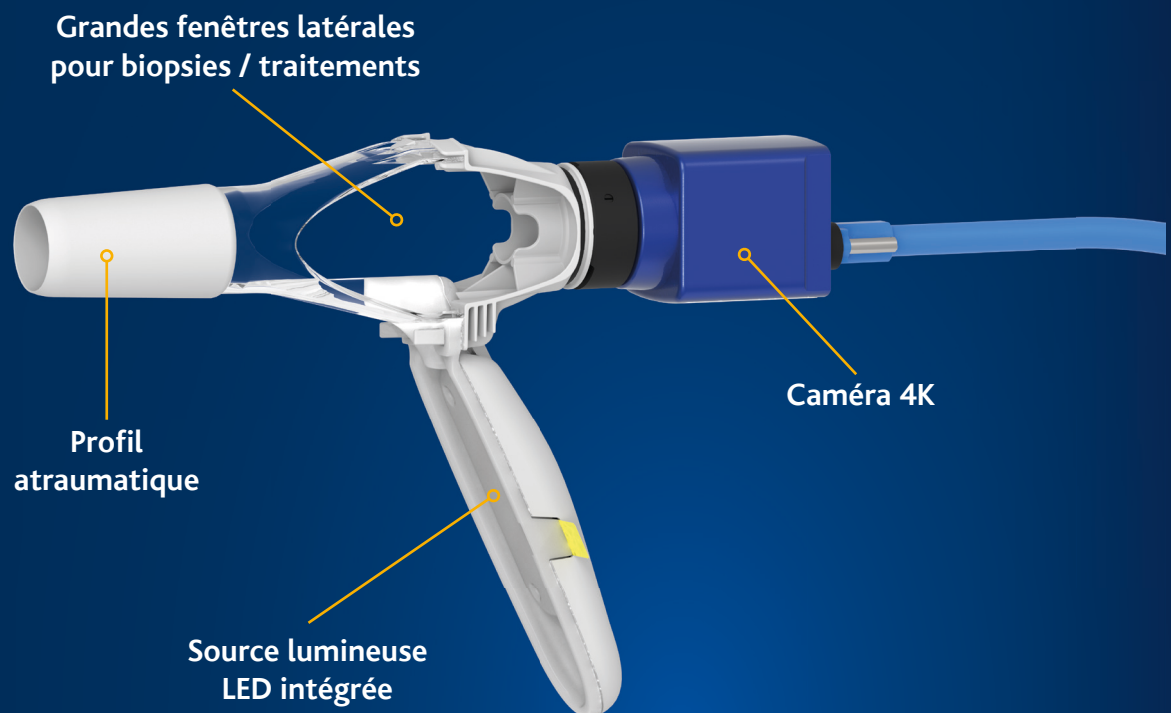
THD® Smoke Evacuator

- L'**évacuateur de fumée** léger, ultrasilencieux et compact, équipé de 3 ports pour une polyvalence maximale des connexions, vise à réduire les risques **en éliminant la fumée chirurgicale** générée lors de l'ablation.



THD Light-Scope Procto HRA & THD 4K CAM

La meilleure vision numérique pour HRA

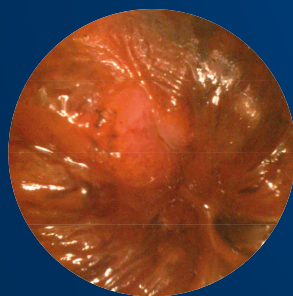


THD Light-Scope Procto HRA

ACIDE ACÉTIQUE



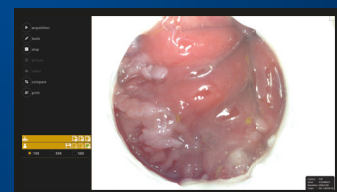
LUGOL



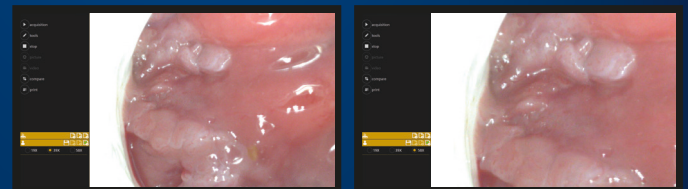
Réglage des produits de contraste

Un réglage prédéfini permet d'optimiser l'image après administration d'acide acétique ou de Lugol, mettant ainsi en évidence les lésions, visibles jusque sous grossissement.

THD 4K CAM



19X



39X

58X

Grossissement en temps réel

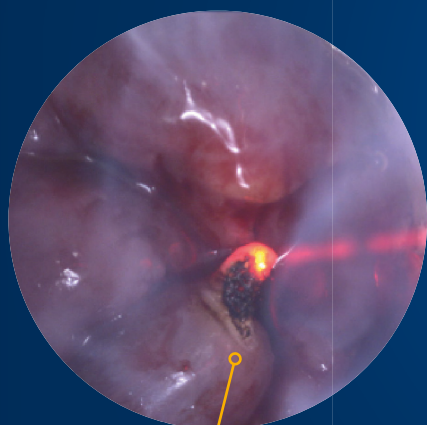
Pendant l'examen, il est possible en quelques étapes d'agrandir l'affichage, passant d'une vue standard de 19X, à une vue 39X, et jusqu'à 58X pendant l'exécution de l'examen, afin de pouvoir mettre en évidence même les lésions minimales.

THD Laser Station

Le traitement Laser CO₂ dédié au canal anal

Graphisme intuitif avec les paramètres les plus importants toujours bien visibles

Interface à écran tactile



Système de contrôle pour assurer une grande précision dans la valeur de l'énergie fournie



CARACTÉRISTIQUES

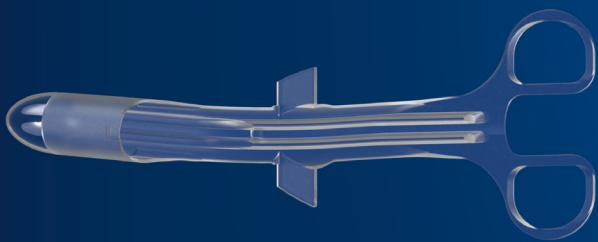
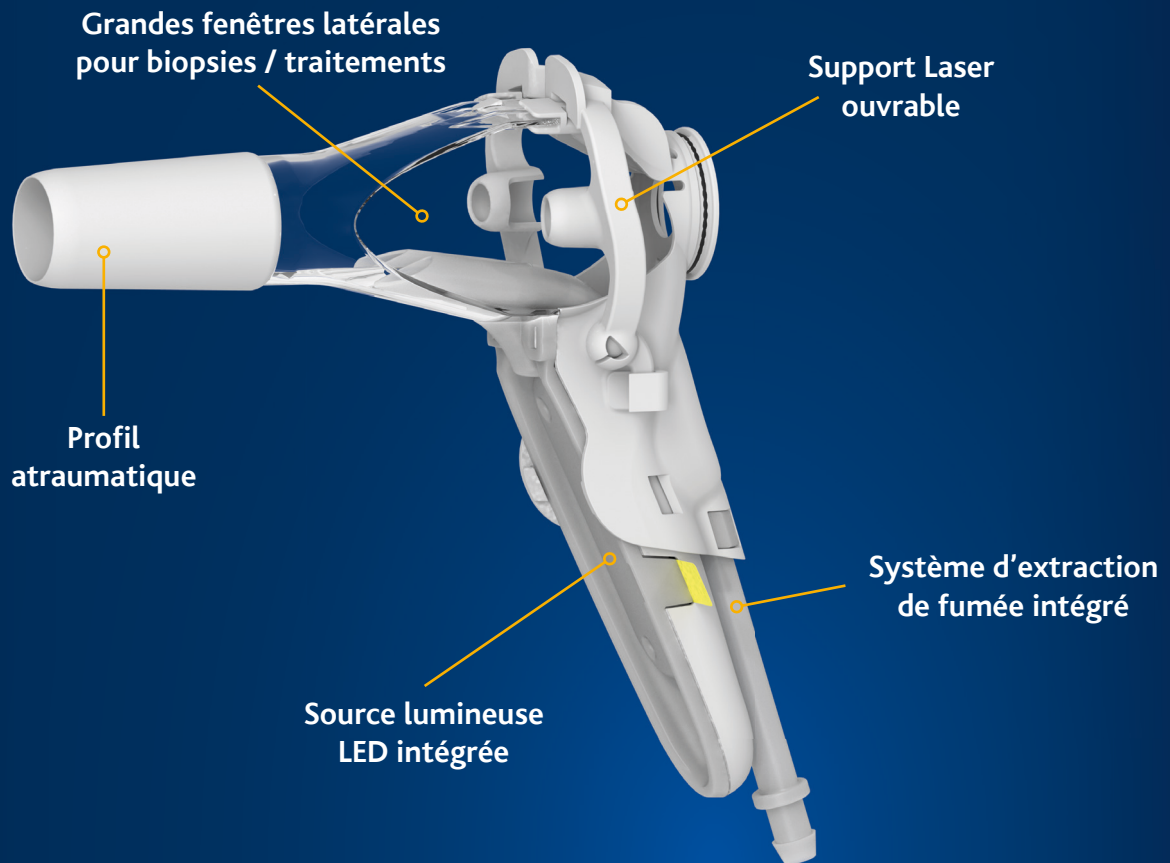
THD® Laser Station est un système d'ablation par Laser CO₂ qui émet un faisceau de lumière cohérente à une longueur d'onde de 10,6 micromètres, fortement absorbée par l'eau, et donc par les tissus humains.

Cette caractéristique fait de THD® Laser Station l'instrument idéal pour de nombreuses applications dans le secteur de la proctologie avec différents modes de fonctionnement (onde continue, pulsée et super pulsée).

La THD® Laser Station, couplée à la poignée jetable brevetée THD® Light-Scope HRA Laser, permet de diriger le faisceau à l'intérieur de l'anuscope chirurgical pour intervenir dans le diagnostic et le traitement des lésions précancéreuses induites par le HPV.

THD Light-Scope HRA Laser

L'outil dédié au traitement laser des lésions



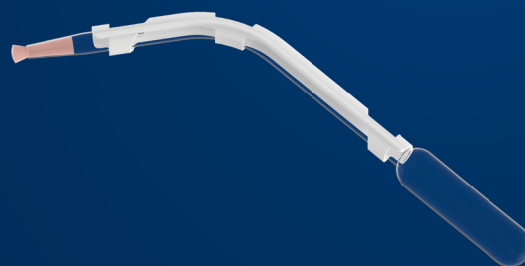
Introduceur d'anuscope courbé

L'introducteur atraumatique amovible latéral évite l'interruption de l'examen, en gardant la caméra toujours connectée à l'anuscope.



Poignée THD® Laser

Pointe Laser CO₂ pour focaliser le faisceau à l'intérieur de l'anuscope chirurgical.



Applicateur de produit de contraste

Aspirateur et distributeur de produit de contraste avec éponge spéciale pour une application ciblée.

CARACTÉRISTIQUES

THDHRStation

Code 800299-1

Comprend Station de travail et moniteur 4K, THD® Procto Software, THD® Rolling Cart pour transporter d'autres composants, THD® 4K CAM, THD® Smoke Evacuator, transformateur d'isolement, imprimante.



THDLaser Station

Code 800296-1

Comprend Système d'ablation par Laser CO₂



THDLight-Scope HRA Laser

Code 800298-10

Comprend Lot de 10 THD® Light-Scope HRA Laser, poignées, applicateurs de produit de contraste et protecteurs pour la caméra.



THDLight-Scope Procto HRA

Code 800191-10

Comprend Lot de 10 THD® Light-Scope Procto HRA, adaptateurs et protecteurs pour la caméra.

